

CAHIER DES CHARGES

EXPLOITATION ET GESTION DU SNACK DU PLAN D'EAU DE LA RIAILLE (APT)

COMMUNAUTÉ DE COMMUNES DU PAYS D'APT LUBERON



EXPLOITATION ET GESTION DU LOCAL SNACK / BUVETTE PLAN D'EAU DE LA RIAILLE APT

Saisons touristiques 2017 - 2019

**Communauté de communes
Pays d'Apt Luberon**

Chemin de la Boucheyronne

Standard : 04 90 04 49 70 / contact@paysapt-luberon.fr



ARTICLE 1 – DISPOSITIONS GÉNÉRALES

La Communauté de Communes Pays d'Apt Luberon offre en location un **snack/ buvette situé au Plan d'eau de la Riaille (Apt)**, à partir du 1^{er} Avril 2017.

Ce local sera soumis à un bail dérogatoire de 3 ans (Saisons touristiques 2017 à 2019). Il se trouve à la fois à proximité d'une Zone Industrielle importante, la ZI des Bourguignons mais également en bordure du plan d'eau de la Riaille, dans un environnement calme et agréable. **Fort potentiel de clientèle toute l'année.**

Ce site de 10 hectares propose la pratique d'activités nautiques et terrestres (voile, VTT, tir à l'arc) auprès des divers publics : particuliers, groupes scolaires et centres de loisirs. Les activités sont encadrées par des moniteurs diplômés.

Sur le site il existe d'autres installations mises gratuitement à la disposition des familles tels que :

- 1 base de loisirs nautiques
- 1 aire de pique-nique
- 1 aire de jeux pour enfants
- 1 jardin de jeux d'eau
- 1 skate parc

- 1 parcours VTT
- 1 champ de bosses
- 1 parcours sportif avec agrès de fitness
- 1 bowl (espace réservé : roller, skate, BMX)
- 1 espace pêche



ARTICLE 2 – TYPOLOGIE DU LOCAL

Il s'agit d'un un local snack / buvette avec véranda et terrasse sis sur la parcelle cadastrée section AE n° 241 appartenant à la ville d'Apt.

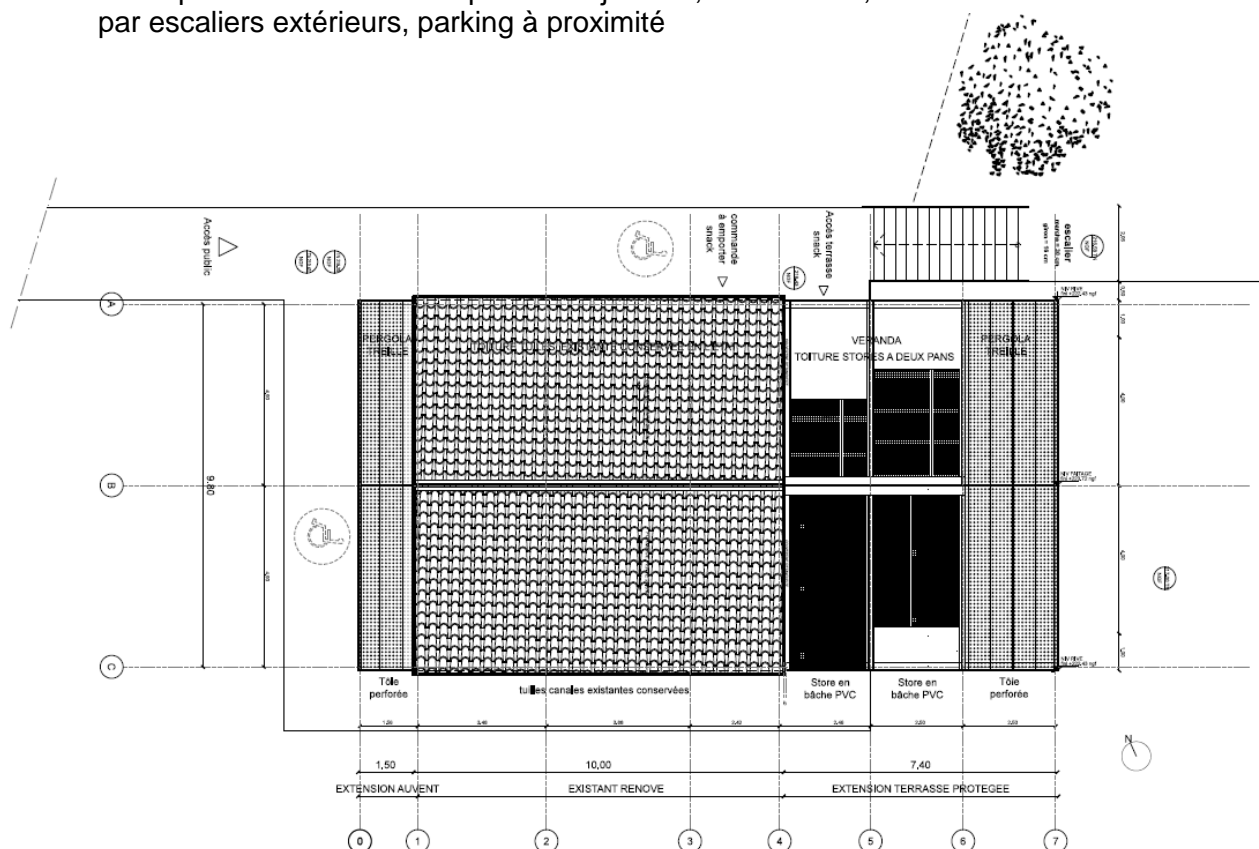
Le local est constitué des éléments suivants :

- 1 bâti entièrement couvert de **90 m²**,
- 1 véranda semi couverte (stores) de **46 m²**,
- 1 portion de la parcelle cadastrée n°241 attenant au bâtiment d'une surface de **250 m²** environ, équipée de 3 tables en orme,
- 1 pergola de **22,5m²**, donnant sur le Plan d'eau.

Le local est livré nu (cuisine non-équipée).

En outre, le bâtiment est équipé d'un branchement électrique, d'une arrivée d'eau et raccordé au réseau d'assainissement.

Local poubelle et sanitaires publics adjacents, accès PMR, accès direct au Plan d'eau par escaliers extérieurs, parking à proximité



Pièces jointes : Plans d'aménagement du local

ARTICLE 3 – NATURE DE L'ACTIVITÉ

Le local est destiné à l'activité : **restauration rapide, snack, buvette.**

Le loyer est fixé à 700€ HT/mois.

ARTICLE 4 – PROFIL RECHERCHÉ

Nous recherchons une personne motivée ayant suivi une formation des « métiers de la bouche » ou ayant une expérience dans le domaine de la restauration. L'offre de service à la clientèle sera un élément déterminant du choix.

Qualités requises :

- Dynamisme
- Sens de l'organisation
- Sens du contact avec le public
- Autonomie.

ARTICLE 5 – MODALITÉS DES CANDIDATURES

Merci de nous faire parvenir les éléments suivants avant le **27/02/2017** au service Développement Économique de la Communauté de Communes pays d'Apt Luberon :

Une note méthodologique comprenant :

- Votre CV
- Une présentation exacte du projet (produits et services offerts)
- Une esquisse du business plan (organisation, budget prévisionnel)
- Le calendrier prévisionnel : horaires d'ouverture, saisonnalité.

Sous pli à l'adresse suivante avec accusé de réception ou directement à l'accueil :

Communauté de Communes Pays d'Apt Luberon
Chemin de la Boucheyronne
84400 APT

Par voie électronique : julie.bovas@paysapt-luberon.fr

ARTICLE 6 – CONTACT

Pour toutes demandes d'informations complémentaires

Service développement économique de la CCPAL :

Standard : 04 90 04 49 70

Ligne directe : 04.86 69 26 03

Fax : 04.90 04 49 71

contact@paysapt-luberon.fr

Communauté de communes
Pays d'Apt Luberon

Chemin de la Boucheyronne - 84400 Apt

T. 04 90 04 49 70 / contact@paysapt-luberon.fr

www.paysapt-luberon.fr

COMMUNAUTÉ
DE COMMUNES

PAYS D'APT
LUBERON

